

Etudes thermographiques prouvant l'efficacité des enveloppes de thérapie par le froid Ice Horse.

Joanna L. Robson, DVM, Inspiritus équine, Inc

L'imagerie thermographique a été utilisée afin d'aider à déterminer la zone de couverture des produits (la zone d'action), le modelage et la durée de l'effet du froid des produits Ice Horse.

Pourquoi la thermographie ?

Les modalités de diagnostic d'imagerie sont divisées en 2 parties : anatomie et physiologie. L'imagerie thermique est une modalité physiologique d'imagerie, cela signifie qu'elle détecte les changements de flux sanguins et de métabolisme. Cela signifie qu'au lieu de ne regarder que l'anatomie, comme les images de radiographie et ultrason, nous regardons la surface de la peau, la chaleur et le froid qui émanent de la peau. Les caméras thermographiques mesurent ces températures et les présentent dans une palette de couleurs (arc en ciel). Dans la radiographie et l'ultrason, nous regardons la structure anatomique du cheval – les os, tendons et ligaments.

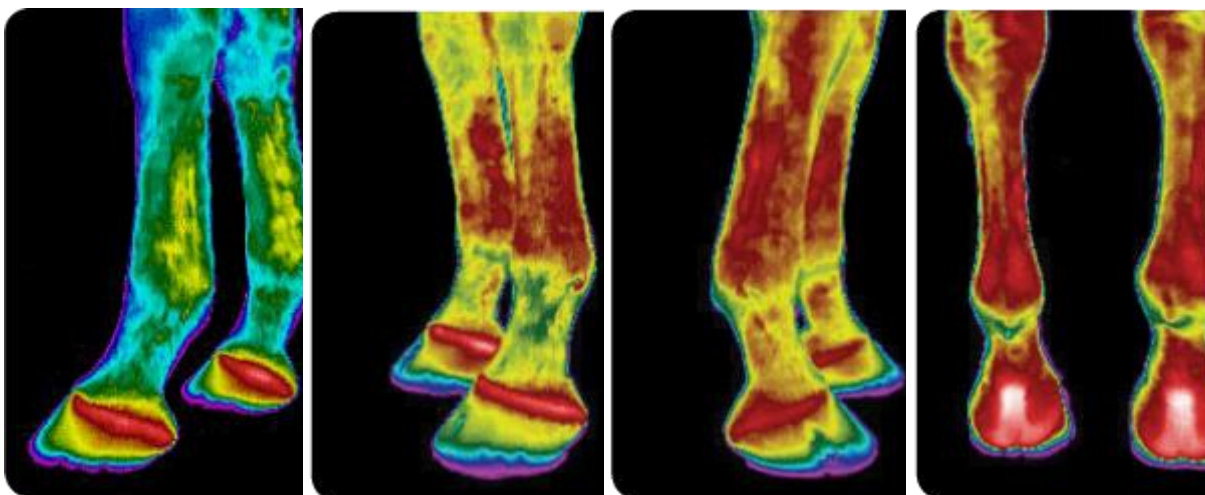
La thermographie mesure l'activité métabolique et la circulation dans le cheval. Hormis l'insertion de sonde dans les jambes du cheval, ceci est le meilleur moyen de mesurer l'efficacité et la durée du traitement de la thérapie par le froid.

Le protocole

Des images thermographiques ont été prises avant et après un exercice sur la jambe d'un quarter horse de 6ans. Les images d'avant exercice ont été prises juste avant l'exercice et les images d'après ont été prises immédiatement après 1h de travail modérée-hard (modéré-difficile). Les images avant et après ont toutes les 2 été prises sans la boots et sans eau appliquée sur la jambe du sujet.

Même si d'autres images ont été prises, pour cette étude seulement les images des jambes antérieures sont analysées. De plus, toutes les images n'ont pas été utilisées. Les images de faibles qualités ont été écartées.

Résultats :



Juste à la sortie du box

La jambe du sujet avant exercice

Vue latérale droite

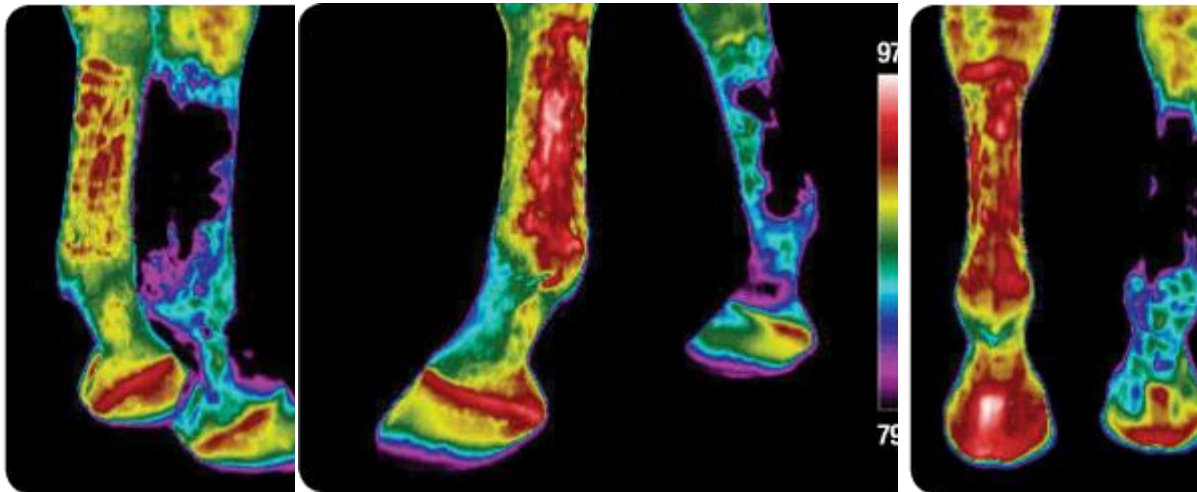
jambe du sujet après 1h de travail

Vue latérale gauche

Jambe du sujet après 1h de travail

Vue arrière

Jambe du sujet après 1h d'exercice



Vue latérale jambe droite

Jambe droite après 40min dans une enveloppe IceHorse. La jambe gauche servant de jambe de contrôle – pas de froid ni d’eau appliqué

Vue latérale gauche

Jambe droite après 40 min dans une enveloppe IceHorse. Montre un excellent refroidissement du tendon à l’arrière et au milieu de la jambe. La jambe gauche (contrôle) reste assez chaude.

Vue arrière

Jambe droite après 40 min dans une enveloppe IceHorse. Démontre l’excellent contact de la zone du tendon et l’arrière du membre. La jambe gauche (contrôle) reste assez chaude.